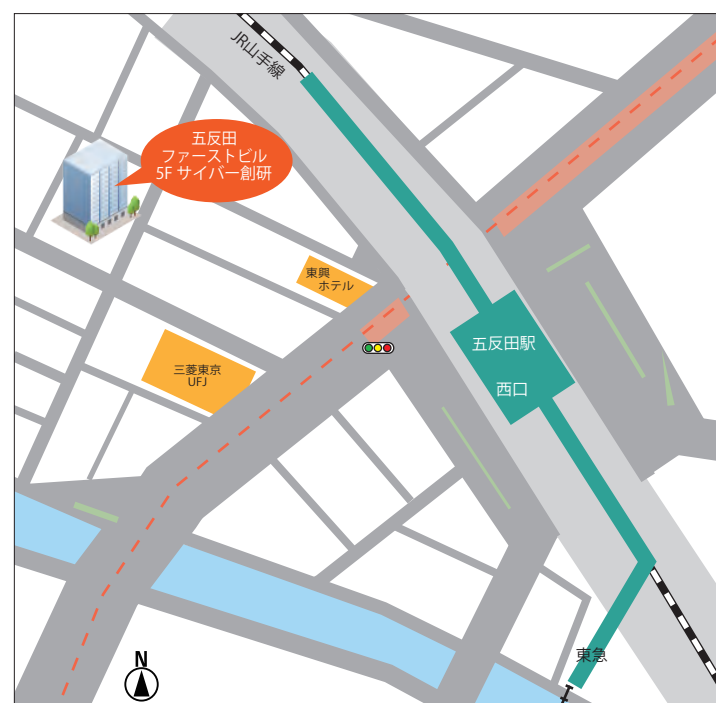




Seeds
技術のシーズを確かなカタチに



協創から生まれる知的付加価値が 質の高いソリューションを実現する

私たちは、お客様と共に知的付加価値を生み出す
情報通信技術のプロフェッショナル集団です。

私たちのミッション

- ◆お客様とともに、創造活動の支援を通して、豊かな社会づくりに貢献していきます
- ◆私たちの知識、経験、知恵を社会に還元するとともに、次の世代に継承していきます
- ◆ICTの専門家が、働きがいをもって活動でき、かつ自らを高めることのできる場を提供します



私たちのビジョン

ICTのプロフェッショナルが、調査、企画から研究開発、さらには商品化に至る各フェーズでのあらゆる専門的な支援サービスを提供します。

[専門技術分野]

- ・通信、無線、衛星、情報、セキュリティ、環境、エネルギー等
- ・特許、国際・デファクト標準の調査分析、社会実験の企画等

エンジニアリング事業

研究開発成果や技術の社会実装や事業化に伴う業務の支援を行います。また、各種プロジェクトの管理や営業支援、保守・サポートなどの業務支援を行います。

- 技術動向の調査・分析（無線、衛星、情報、セキュリティ等）
- ユーザ動向調査（無線、衛星、情報、セキュリティ等）
- 営業企画や営業支援
- プロジェクト管理支援
- 保守サポート業務の支援
- 人材派遣を含む各種形態の業務支援

環境事業推進

環境に関する市場動向や技術動向の調査・分析などにより、脱炭素社会等の実現に向けた皆さまの取り組みを支援します。

- 技術動向の調査・分析（環境、エネルギー等）
- 環境関連市場の調査・分析
- 社会実験の企画、実験、分析
- 行動経済学を活用した事業企画支援

サイバー出版センター

出版を通して、知識、経験、知恵を次の世代に継承していきます。

- お客様の出版支援
- 技術教材の作成・出版

調査研究事業

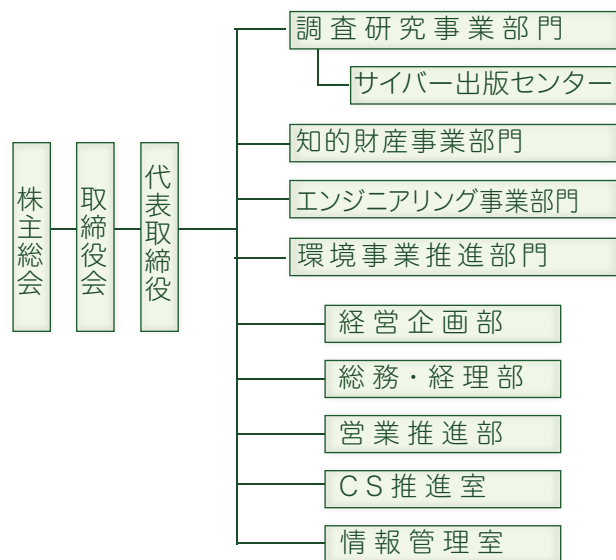
研究開発から事業化に求められる技術や市場動向の調査と、R&Dプロジェクトの支援を通じて皆さまの知的創造活動に貢献します。

- 技術動向の調査・分析（通信、情報、セキュリティ等）
- 研究開発・評価の支援
- 政府系研究開発プロジェクト支援
- 標準化調査・活動支援
- R&D・ビジネス企画支援
- 事務局、委員会の運営

知的財産事業

国内外の特許出願動向、デファクト標準などの調査・分析を通じて、事業・技術開発戦略の策定を支援します（IPランドスweep）。また先行技術の特許出願を支援します。

- 技術動向の調査・分析（特許、国際・デファクト標準等）
- 標準化動向の調査・分析（無線、符号化、セキュリティ等）
- 知財関連調査
- 知財マネジメント支援
- 特許出願業務の支援



会社概要

社名	株式会社サイバー創研 (Cyber Creative Institute Co.,Ltd.)
設立年月日	2001年4月2日
資本金	3,000万円
役員	代表取締役 佐藤 博彦 取締役 齋藤 孝文 取締役 三上 博英 取締役 端山 聡 執行役員 中西 徹明 執行役員 田中 知明 監査役 小橋 喜嗣 顧問 井上 友二
所在地	〒141-0031 東京都品川区西五反田二丁目8番1号 五反田ファーストビル5階 Tel(03)3490-3181 Fax(03)3490-3189
取引銀行	みずほ銀行（三鷹支店） 三菱東京UFJ銀行（渋谷支店） 城南信用金庫（渋谷支店）

主な取引先 (五十音順)

- 官公庁
参議院
衆議院
総務省
文部科学省
経済産業省
特許庁
環境省
- 独立行政法人・社団法人・財団法人 等
科学技術振興機構（JST）
行政情報システム研究所（IAIS）
国際協力機構（JICA）
産業技術総合研究所（AIST）
情報処理推進機構（IPA）
情報通信技術委員会（TTC）
情報通信研究機構（NICT）
新エネルギー・産業技術総合開発機構（NEDO）
電気通信協会（TTA）
電子情報通信学会（IEICE）
発明協会（JIII）
- 大学等
大阪大学
慶應義塾大学
千葉大学
中部大学
電気通信大学
東京大学
東京工業大学
東北大学
名古屋大学
北陸先端科学技術大学院大学
横浜国立大学
- 一般企業
ICT関連企業
SI関連企業
家電メーカー
自動車メーカー
半導体メーカー
総研等調査会社
通信キャリア及びグループ会社

認証・資格	ISMS ISO 27001認証取得（J 0374） 登録範囲：情報通信関連のコンサル・調査事業、 プロフェッショナルサポート事業、 及びコンテンツ作成・研修事業 プライバシーマーク（10823809(04)） 労働者派遣事業者（派13-305491）
-------	---